



POLR

Setto filtrante in poliuretano

Polyurethane filter media

Class: EN779 : 2012 G2

CARATTERISTICHE TECNICHE / TECHNICAL DETAILS

Composizione: poliuretano rigido e poliuretano autoportante

Spessore: 5-6 mm.

Temperatura massima d'esercizio: 80 °C

Arrestanza gravimetrica: 70%

Velocità di attraversamento consigliata: 1.5 m/s

Capacità di accumulo polveri: 300 gr/mq

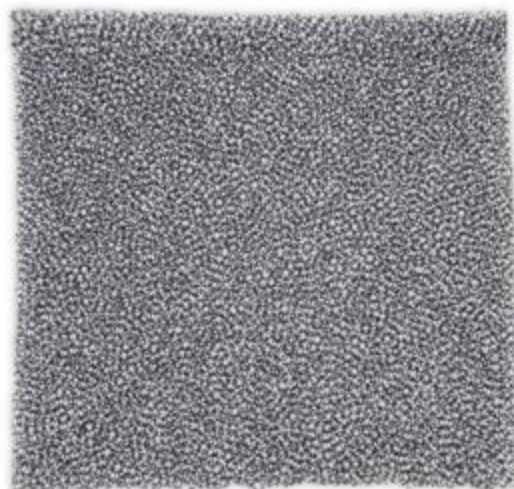
Classificazione EN779 : 2012 G2 (EU2)

Classe: filtrazione primaria

Comportamento alla fiamma: MVSS 302

Densità: 28-32 kg/mq

Porosità: 20 PPI



APPLICAZIONI / APPLICATIONS

Prefiltrazione in installazioni speciali.

Impianti di condizionamento, ventilazione e fancoils

Codice COD	Descrizione DESCRIPTION	Dimensioni (mm) DIMENSIONS	Sup.filtrante (m ²) FILTER SURFACE	ΔP (Pa) Iniziale ΔP (PA) INITIAL	ΔP (Pa) Finale ΔP (PA) FINAL
PANPOLRA	autoportante	2000x1500	3	17	150
PANPOLR	rigido	2000x1500	3	17	150
PANPOLRA	autoportante	PANNELLI SU MISURA		17	150
PANPOLR	rigido	PANNELLI SU MISURA		17	150

